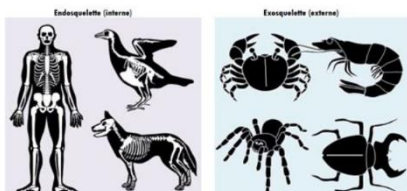
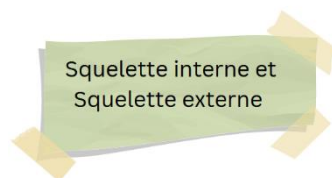


|                            |   |
|----------------------------|---|
| Activité 5<br>CH3AC56EME   | Rangeons les espèces !  |
| Compétences<br>travaillées | <ul style="list-style-type: none"> <li>- Savoir observer, questionner, expérimenter, et interpréter des résultats</li> <li>- Savoir présenter des résultats de manière claire et structurée à l'écrit.</li> </ul> |

**Consigne :** Pour chaque animal, cocher la ou les case(s) des attributs qui lui correspondent.

|                   | Squelette interne | Squelette externe | Coquille | 6 pattes | 8 pattes | Corps avec anneaux | Nageoire à rayons | 4 membres (pattes et/ou ailes) | 4 doigts à la main | Poils et mamelles | Plume | Yeux et/ou bouche |
|-------------------|-------------------|-------------------|----------|----------|----------|--------------------|-------------------|--------------------------------|--------------------|-------------------|-------|-------------------|
| Truite            |                   |                   |          |          |          |                    |                   |                                |                    |                   |       |                   |
| Salamandre        |                   |                   |          |          |          |                    |                   |                                |                    |                   |       |                   |
| Guêpe             |                   |                   |          |          |          |                    |                   |                                |                    |                   |       |                   |
| Lombric           |                   |                   |          |          |          |                    |                   |                                |                    |                   |       |                   |
| Vache             |                   |                   |          |          |          |                    |                   |                                |                    |                   |       |                   |
| Lapin             |                   |                   |          |          |          |                    |                   |                                |                    |                   |       |                   |
| Goéland           |                   |                   |          |          |          |                    |                   |                                |                    |                   |       |                   |
| Thomise           |                   |                   |          |          |          |                    |                   |                                |                    |                   |       |                   |
| Buccin (escargot) |                   |                   |          |          |          |                    |                   |                                |                    |                   |       |                   |

**Aide :** Attribut : élément / caractéristique qu'un être vivant possède, qui permet de le décrire et de le classer dans une famille



**Consigne :** À l'aide du tableau ci-dessus, placer chaque animal dans la bonne boîte

Yeux :

Squelette interne

Nageoire à rayons

4 membres (Pates et/ou ailes)

4 doigts à la main

Poils et mamelles

Plume

Squelette externe :

6 pattes :

8 pattes :

Coquille

Corps avec anneaux :