

ACTIVITE : le risque sismique dans la Drôme

* la situation-problème

Yolan, un garçon de 13 ans, habite dans la Drôme. En cours de SVT, il entend dire que son département est en risque sismique faible. Pourtant ses parents ont fait construire une maison résistante aux séismes, car il y en a parfois. Comment peut-il être dans une zone à risque faible alors qu'il y a une probabilité de séismes ? Son copain Milo, habite lui en Haute-Savoie. Là bas, au collège on leur apprend quelle conduite tenir en cas de séismes car le risque y est élevé. Pourquoi chez Milo le risque est-il plus élevé ?

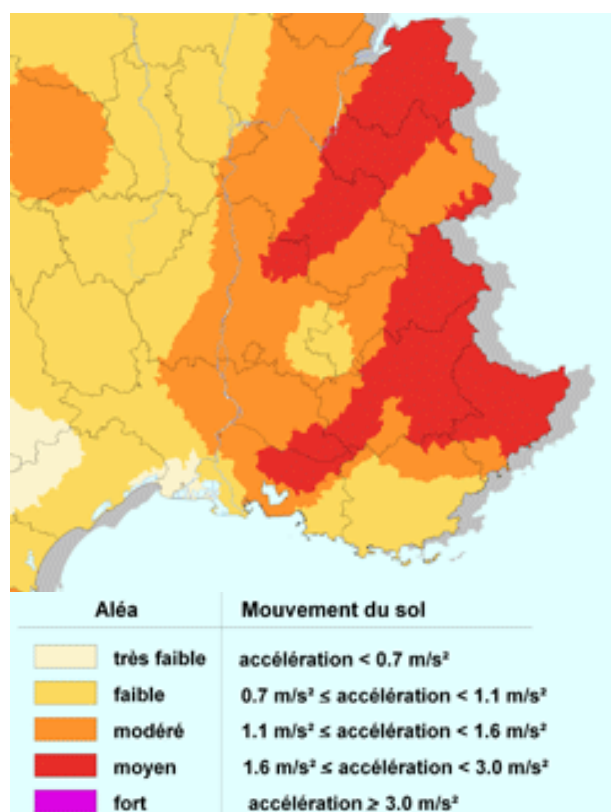
* les supports de travail

Document 1 : Le risque sismique : qu'est ce que c'est ?

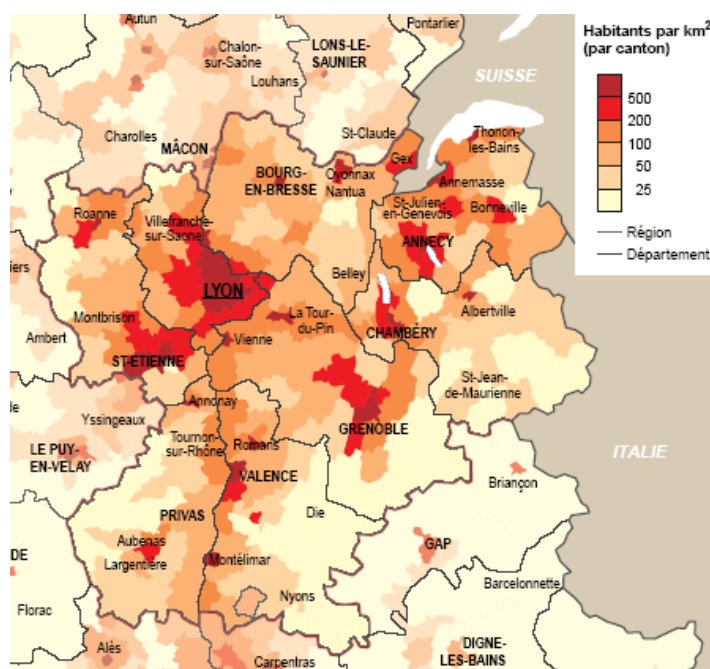
Pour définir le risque sismique d'une région, on doit prendre en considération l'aléa sismique (c'est-à-dire la possibilité qu'un séisme s'y produise) mais aussi l'enjeu sismique (c'est-à-dire l'importance des pertes humaines et des dégâts matériels qui pourraient être provoqués lors d'un séisme).

$$\text{RISQUE SISMIQUE} = \text{ALEA SISMIQUE} + \text{ENJEU SISMIQUE}$$

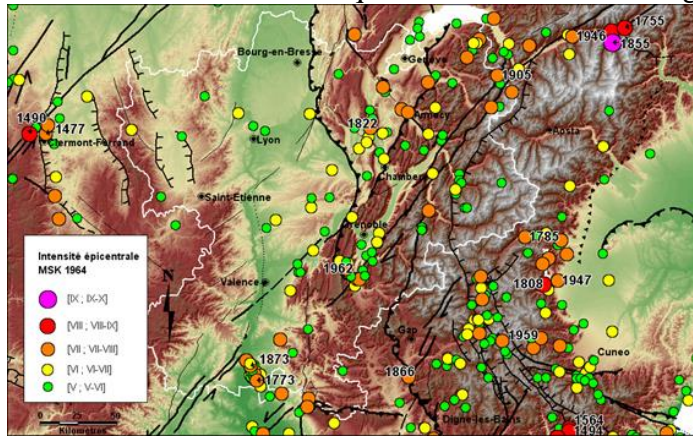
Document 2 : carte des aléas sismiques dans la région Rhône-Alpes



Document 3 : carte de la densité de population dans la région Rhône-Alpes



Document 4 : carte historique des séismes dans la région Rhône-Alpes



Document 5 : carte des mouvements euro-méditerranéens



* la consigne de travail

En utilisant les documents 1 à 4, expliquer pourquoi le risque sismique est faible dans la Drôme mais pourquoi il est élevé en Haute-Savoie.

A l'aide du document 5, expliquer pourquoi la région Rhône-Alpes est soumise aux tremblements de terre.

* évaluation

Capacités évaluées	Indicateurs de réussite	Autoev	Evaluation
Ra4	Le risque sismique est clairement expliqué pour la Drôme avec les notions d'enjeux et d'aléas	😊 😐 😞	/5
Ra4	Le risque sismique est clairement expliqué pour la Haute-Savoie avec les notions d'enjeux et d'aléas	😊 😐 😞	/5
I1	La présence de séismes en Rhône-Alpes et clairement expliquée		/3
C1	Exprimer des observations dans une phrase scientifiquement correcte (orthographe, sens..)	😊 😐 😞	/2

ACTIVITE : et le risque dans les Baronnies ?

Préciser dans un texte si la région des Baronnies est soumise à un risque géologique. Vous illustrerez votre recherche par une photo montrant une ou des déformations visibles dans le paysage buxois et ses alentours (faille ou plis ou inclinaisons des roches) en précisant le lieu de la photo.

Capacités évaluées	Indicateurs de réussite	Autoev	Evaluation
I1	Le risque sismique est clairement expliqué pour la région de Buis avec les notions d'enjeux et d'aléas	😊 😐 😞	/3
C3	Photo personnelle d'une déformation	😊 😐 😞	/2