

**DM de SVT – La dynamique interne et la tectonique des plaques**

Notes et appréciation

Répondre aux questions sur une copie double.

**Exercice 1 : La partie superficielle de la Terre.**

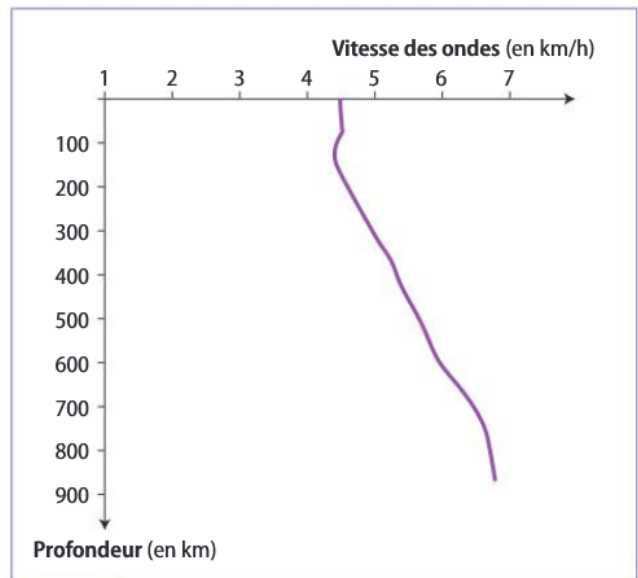
Pour étudier la structure superficielle du globe, les géologues sont obligés d'utiliser des méthodes indirectes. L'étude de la vitesse de propagation des ondes sismiques est l'une d'entre elles.

La vitesse de propagation des ondes sismiques varie en fonction de la **rigidité** des matériaux traversés : lorsque les roches sont moins rigides, la vitesse des ondes sismiques diminue.

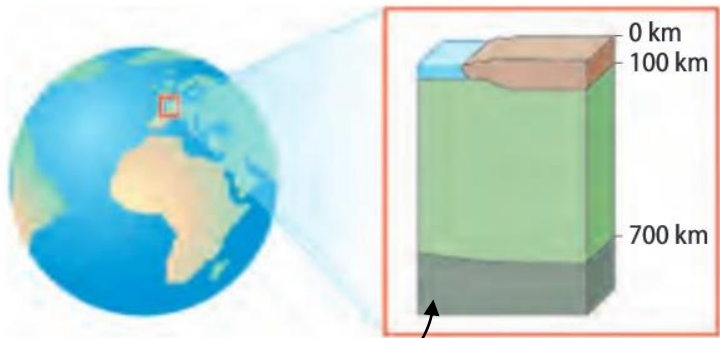
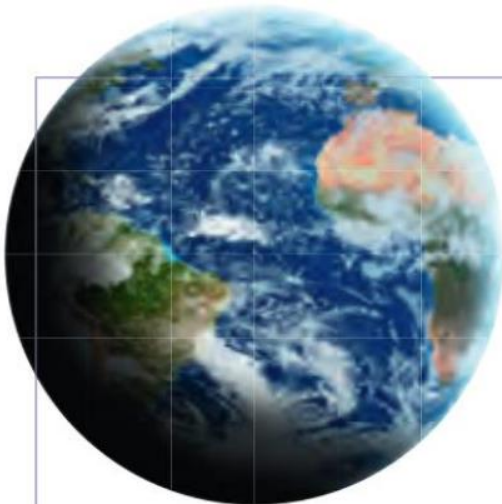
Les géologues distinguent :

- la lithosphère, couche superficielle rigide dans laquelle les ondes sismiques se propagent plus rapidement ;
- l'asthénosphère, couche plus profonde et moins rigide. Le haut de l'asthénosphère est caractérisé par un léger ralentissement des ondes sismiques.

**Doc. 1** Utilisation des ondes sismiques pour étudier la structure de la Terre



**Doc. 2** Vitesse de propagation des ondes sismiques en fonction de la profondeur



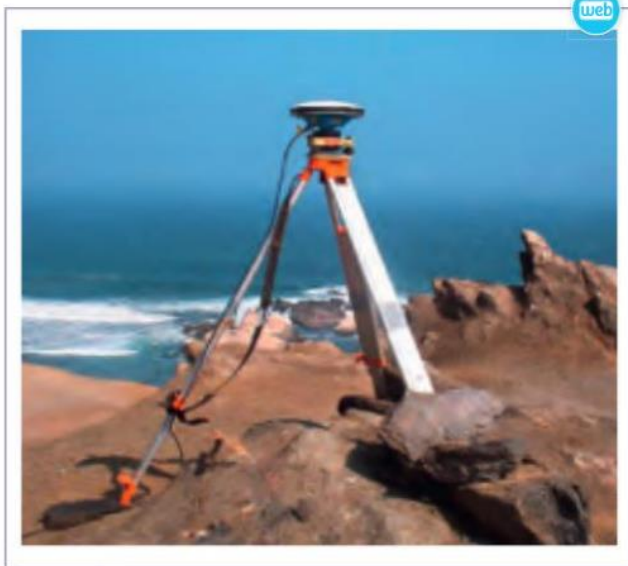
**Doc. 3** Structure superficielle de la Terre

- 1) **Recopier et compléter** le schéma de la structure superficielle de la Terre. On doit retrouver les deux mots **lithosphère** et **asthénosphère**.

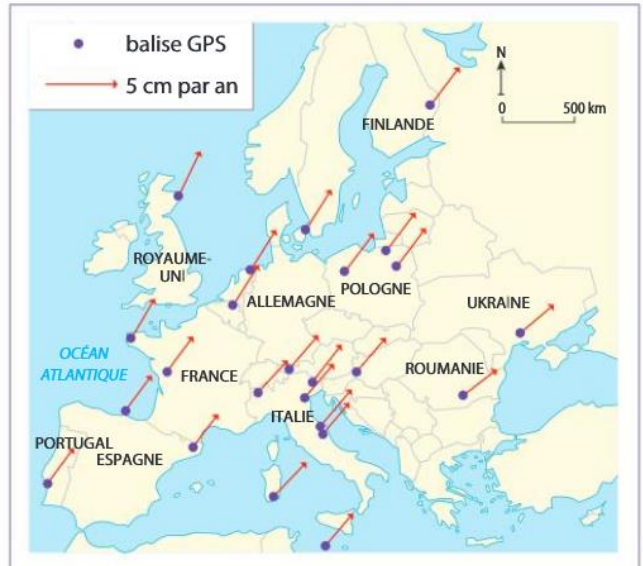
**Exercice 2 : La position de l'Europe au cours du temps.**



**Doc. 1** Principe du positionnement par GPS



**Doc. 2** Une balise GPS fixée au sol effectuant des mesures en continu



**Doc. 3** Flèches indiquant le déplacement de récepteurs GPS localisés en Europe

2) **Déduire** le mouvement de la lithosphère européenne à la surface du globe. Quel mouvement a effectué la lithosphère européenne au fil des millions d'années ?

Aide : Utilise les points cardinaux pour donner la direction. (Nord, Est, Ouest, Sud)

### Exercice 3 : Le découpage de la partie superficielle de la Terre.

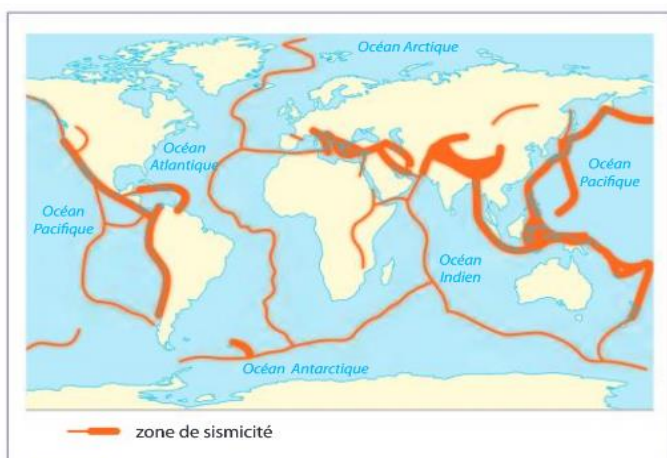


**Doc. 1** Déplacement des récepteurs GPS à l'échelle mondiale

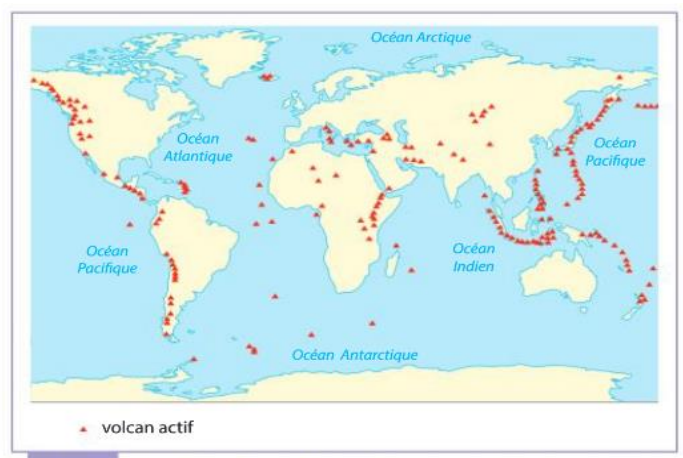
#### VOCABULAIRE

**Plaque** : Surface terrestre continentale ou rigide sur laquelle tous les lieux se déplacent vers la même direction

**Limite de plaque** : Zone de la surface de la Terre qui délimite la frontière entre deux plaques, dotée d'une intense activité sismique et volcanique.



**Doc. 2** Localisation de la sismicité dans le monde

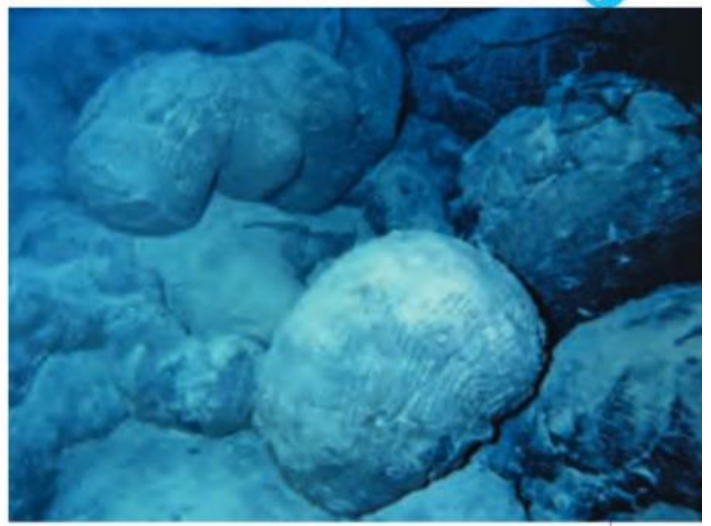


**Doc. 3** Localisation des volcans actifs dans le monde

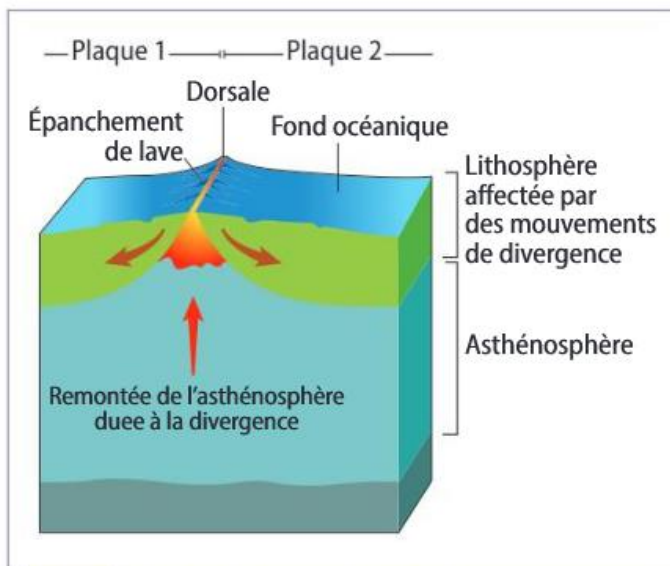
3) **Repérer** les limites de plaques lithosphériques et en **déterminer** le nombre. Aide : Utilise le document 2 principalement.



#### Exercice 4 : Le phénomène géologique observable au niveau des dorsales.



**Doc. 1** Activité volcanique et roche volcanique observées au niveau d'une dorsale océanique



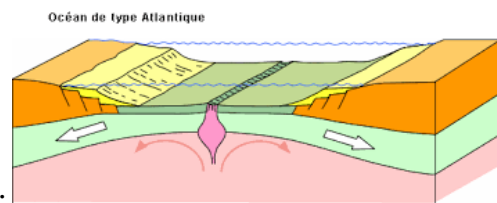
**Doc. 2** Schéma d'interprétation du fonctionnement d'une dorsale océanique



**Doc. 3** Simulation des mouvements de la lithosphère au niveau d'une dorsale océanique

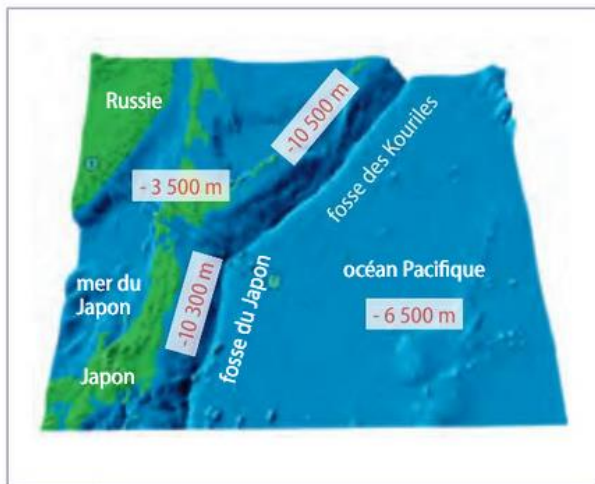
- 4) **Réaliser deux schémas**, à des temps différents illustrant la divergence\* des plaques lithosphériques au niveau d'une dorsale et la mise en place de la lithosphère océanique.

Aide visuel (exemple sans annotations d'un des trois schémas) :



\*Divergence = fait de s'éloigner dans deux directions opposées.

## Exercice 5 : Les fosses océaniques.



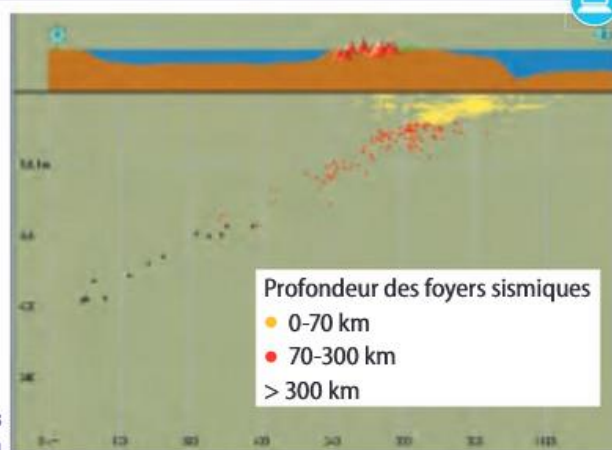
Doc. 1 Profil topographique près du Japon



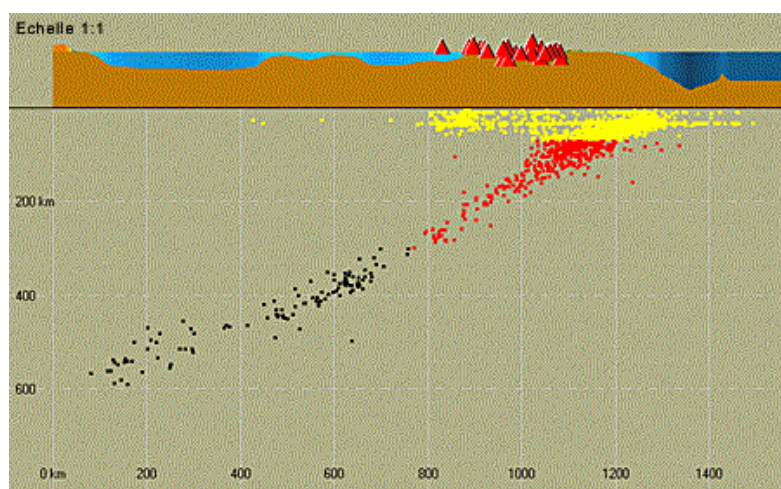
Doc.2 Éruption explosive du volcan Aso au Japon

Le logiciel Sismolog® permet de repérer la distribution des foyers des séismes en profondeur. L'asthénosphère étant moins rigide, elle ne peut se rompre et être à l'origine d'un séisme. Seule la lithosphère rigide est capable en se fracturant de générer des séismes.

Répartition des foyers des séismes près du Japon



Doc. 3 Répartition des foyers des séismes

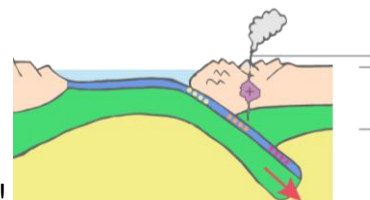


Vocabulaire :

Convergence : fait de se rapprocher

Topographie : relatif au relief du terrain.

5) Réaliser un schéma de profil des deux plaques lithosphériques en vous appuyant sur le doc 3.



Aide : Un exemple sans les annotations et dans le mauvais sens !