

Thème 2 : Le vivant et son évolution

Compétences : Expliquer comment les phénotypes sont déterminés par les génotypes et par l'action de l'environnement. Relier comme des processus dynamiques, la diversité génétique et la biodiversité.

La diversité des caractères

Doc.1 : Les effets du soleil sur la couleur des pétunias. →

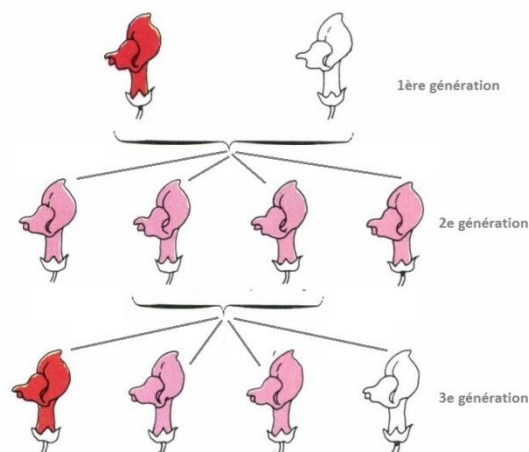
A gauche, floraison avec un ensoleillement moyen, à droite floraison avec un ensoleillement élevé.



↓ ← **Doc.2 : Aspect général d'un muflier appelé aussi gueule de loup.**

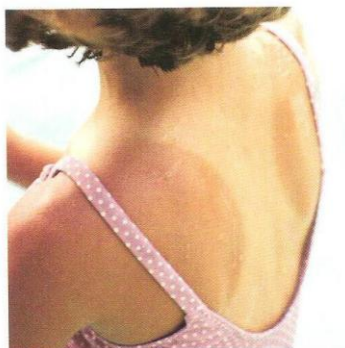


Doc.3 : Un exemple de reproduction chez le muflier ↓



Doc.4 : Les effets du soleil sur la couleur de la peau. →

D'après SVT 3^e, Belin, 2008.



Doc.5 : Photo de 3 générations d'une même famille et leur arbre généalogique. ↓

D'après SVT 3^e, Belin, 2008.

