

1. Dire à quoi sert un témoin en science. ( /1)

2. Donner les deux méthodes permettant d'éliminer les micro-organismes. ( /1)

3. Citer les trois types de micro-organismes. ( /1)

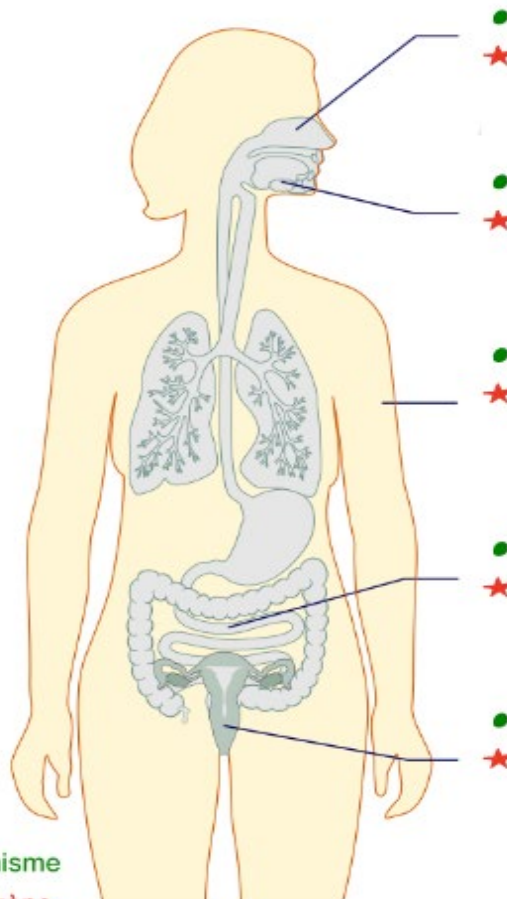
4. Donner la définition d'un organisme pathogène. ( /1)

5. « En dépit de barrière naturelle (peau, muqueuse), certains micro-organismes peuvent pénétrer dans notre organisme (par voies respiratoire, digestive, coupure...) » cette définition correspond à ( /1) :

- **La contamination**
- **L'infection**

(Cocher la bonne réponse)

6. A l'aide de vos connaissances remplir le schéma ci-dessous. ( /5)



- Barrière naturelle de l'organisme
- ★ Exemple de microbe pathogène