

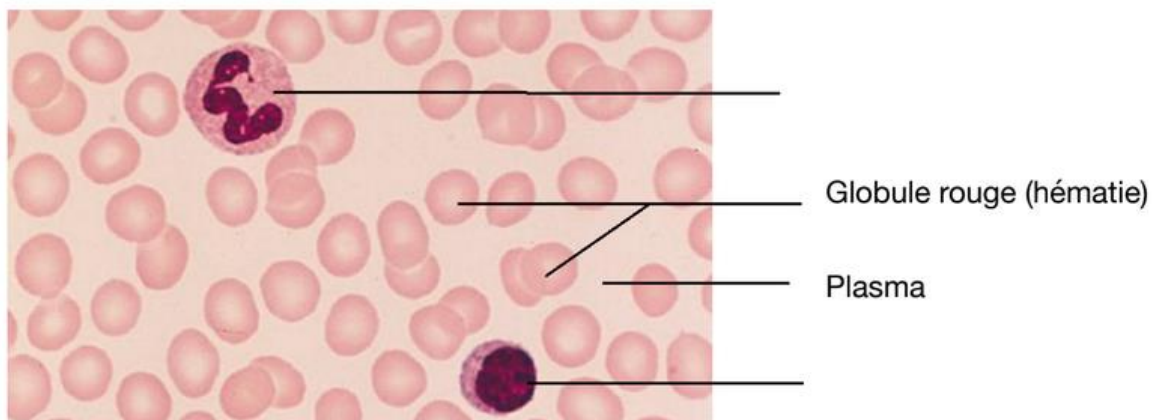
Consigne 2 : A l'aide de la fiche d'identification, **identifier** deux types différents de cellules immunitaires présentes dans le sang.

Critères d'Évaluation	Niveau 1 (Insuffisant)	Niveau 2 (Satisfaisant)	Niveau 3 (Bien)	Niveau 4 (Excellent)
1. Manipulation des lames	Manipule incorrectement les lames, les abîme ou les salit.	Manipule les lames avec quelques erreurs ou manque de précaution.	Manipule les lames correctement mais avec un peu de précaution.	Manipule les lames avec soin et sans aucune erreur.
2. Réglage de la mise au point	Ne parvient pas à obtenir une image nette.	Obtient une image nette avec assistance.	Obtient une image nette avec quelques ajustements.	Obtient une image nette rapidement et sans assistance.
3. Utilisation des objectifs	Utilise incorrectement les différents objectifs.	Utilise les objectifs avec quelques erreurs.	Utilise correctement les objectifs mais avec hésitation.	Utilise efficacement tous les objectifs sans erreur.

IDENTIFICATION 1 : _____

IDENTIFICATION 2 : _____

Bonus : Compléter les annotations de la photographie ci-dessous.



TITRE : Photographie d'une lame de frottis sanguin (x400)