

Activité 1 CH2AC1	L'organisation de l'information héréditaire
Compétences travaillées	<ul style="list-style-type: none"> <li>- Coopérer pour résoudre un problème</li> <li>- Lire et exploiter des documents</li> </ul>

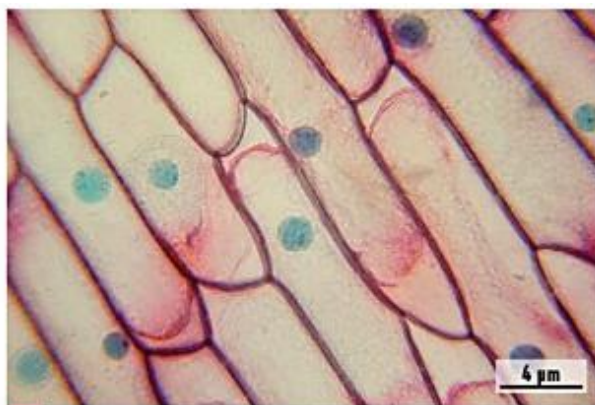
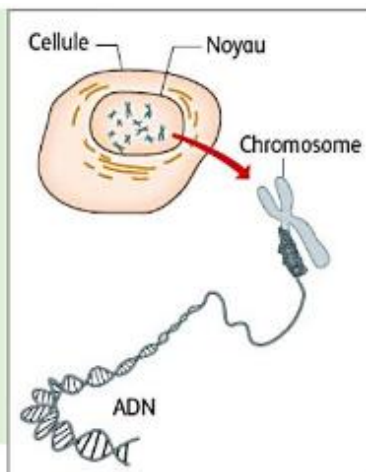
Durant le cours, nous avons vu que les chromosomes composés d'ADN portent l'information génétique.

*Quelle partie du chromosome permet la réalisation d'un caractère ?*

**Consigne : Identifier les éléments qui constituent les chromosome permet la réalisation d'un caractère.**

- L'ADN est une longue molécule plus ou moins repliée sur elle-même.
- Lors de la division cellulaire, cette molécule s'enroule et se condense en chromosome.
- Entre deux divisions, la molécule est relâchée (elle n'a pas de forme particulière).

**a L'ADN.**



**b Des cellules d'épiderme d'oignon colorées au vert de méthyle, qui colore l'ADN.**

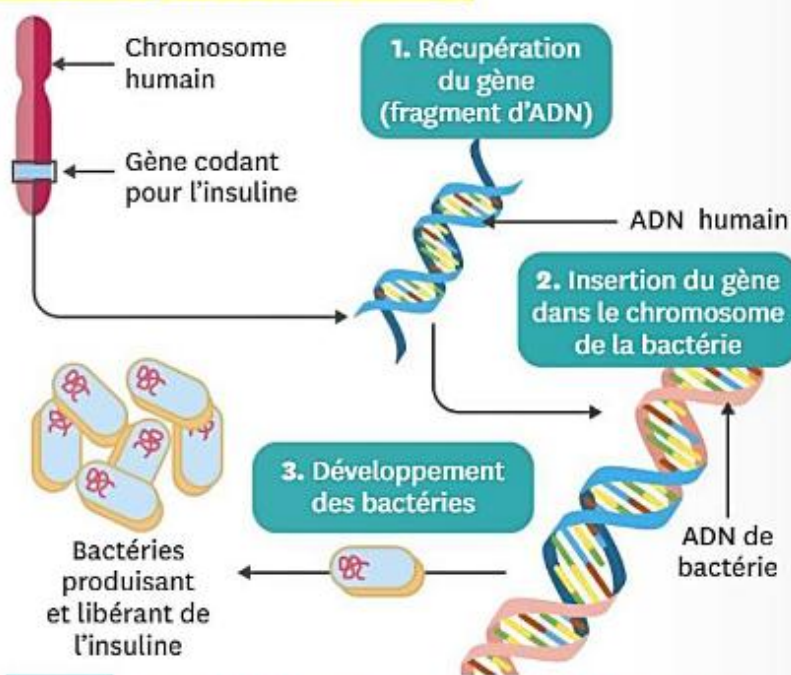


### Sauver des vies grâce à la transgénèse

Les personnes souffrant de diabète doivent, pour contrôler leur glycémie (taux de sucre dans le sang), utiliser des molécules que leur organisme a du mal à produire, comme l'insuline.

Pour les soigner, les chercheurs ont extrait au niveau des chromosomes le gène qui permet la production d'insuline chez l'être humain. Ce gène a ensuite été transféré dans des bactéries qu'on utilise dans les industries pharmaceutiques pour fabriquer de l'insuline en grande quantité.

**Doc. 4 La production d'insuline.**



**Doc. 5 Principe de la transgénèse permettant la production d'insuline.**

Activité 1 CH2AC1	L'organisation de l'information héréditaire
Compétences travaillées	<ul style="list-style-type: none"> <li>- Coopérer pour résoudre un problème</li> <li>- Lire et exploiter des documents</li> </ul>

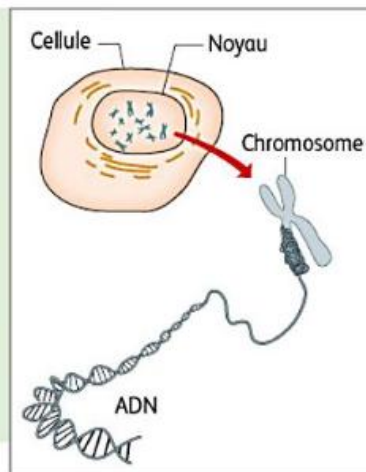
Durant le cours, nous avons vu que les chromosomes composés d'ADN portent l'information génétique.

*Quelle partie du chromosome permet la réalisation d'un caractère ?*

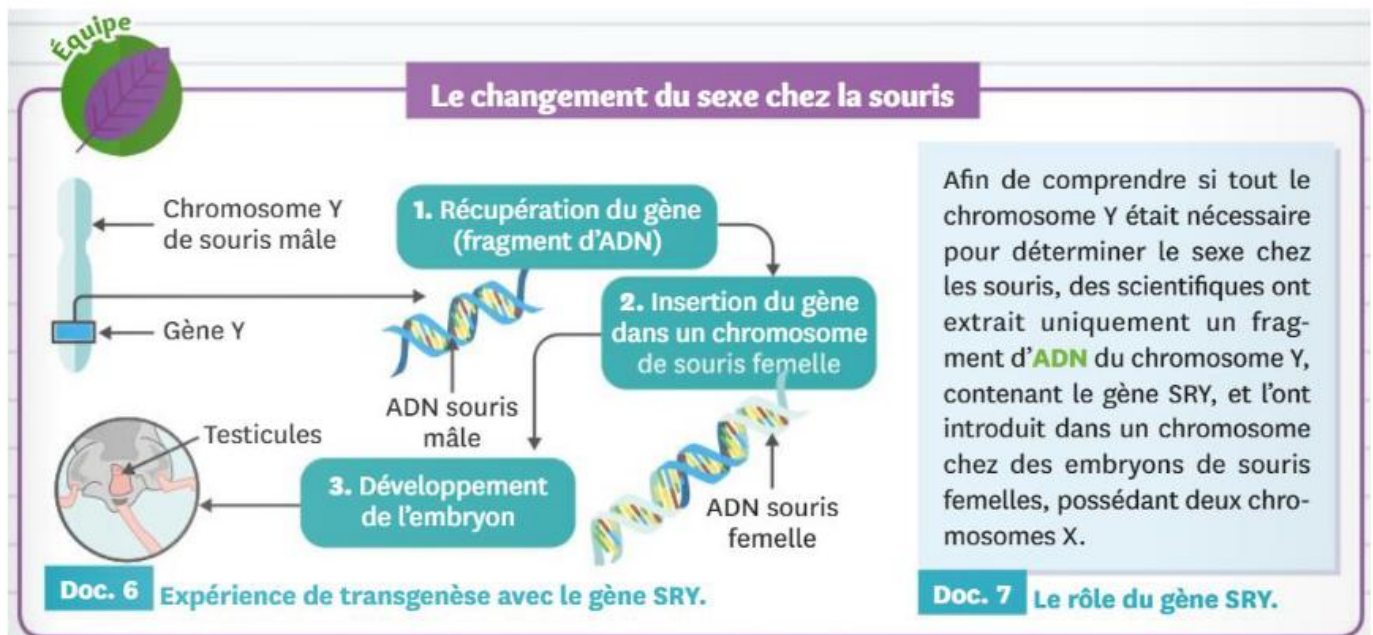
**Consigne : Identifier les éléments qui constituent les chromosome permet la réalisation d'un caractère.**

- L'ADN est une longue molécule plus ou moins repliée sur elle-même.
- Lors de la division cellulaire, cette molécule s'enroule et se condense en chromosome.
- Entre deux divisions, la molécule est relâchée (elle n'a pas de forme particulière).

**a L'ADN.**



**b** Des cellules d'épiderme d'oignon colorées au vert de méthyle, qui colore l'ADN.





Activité 1 CH2AC1	L'organisation de l'information héréditaire
Compétences travaillées	<ul style="list-style-type: none"> <li>- Coopérer pour résoudre un problème</li> <li>- Lire et exploiter des documents</li> </ul>

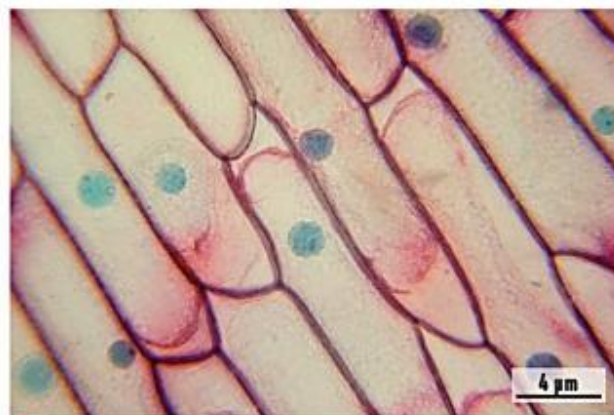
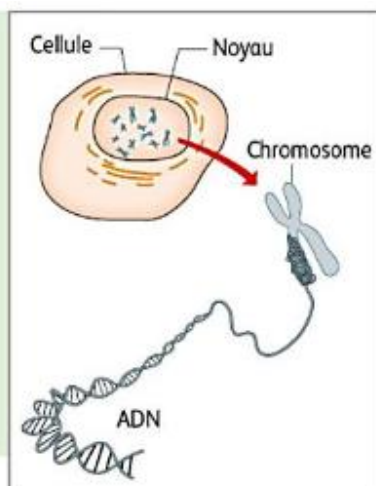
Durant le cours, nous avons vu que les chromosomes composés d'ADN portent l'information génétique.

*Quelle partie du chromosome permet la réalisation d'un caractère ?*

**Consigne : Identifier les éléments qui constituent les chromosome permet la réalisation d'un caractère.**

- L'ADN est une longue molécule plus ou moins repliée sur elle-même.
- Lors de la division cellulaire, cette molécule s'enroule et se condense en chromosome.
- Entre deux divisions, la molécule est relâchée (elle n'a pas de forme particulière).

**a L'ADN.**



**b Des cellules d'épiderme d'oignon colorées au vert de méthyle, qui colore l'ADN.**

