

Le chikungunya

Document 1 : extrait d'une affiche de prévention contre la propagation du chikungunya affichée dans un aéroport (d'après l'A.R.S.)

Lors de vacances à l'étranger, Laura découvre cette affiche à sa descente de l'avion, à l'intérieur de l'aéroport, qui donne deux recommandations :



Question 1. À l'aide du document 1, pour chacune des recommandations de l'affiche, émettre une hypothèse sur la raison de cette recommandation. (9 points)

Document 2 : l'origine du chikungunya

Le chikungunya est une maladie provoquée par un agent infectieux : un virus nommé CHICKV. Il est transmis à l'être humain par un vecteur : le moustique tigre (*Aedes albopictus*).

La maladie s'est d'abord propagée principalement en Asie du Sud et en Afrique. En 2005, une importante épidémie de chikungunya a touché les îles de l'Océan Indien, et notamment, l'île de La Réunion, avec plusieurs centaines de milliers de cas déclarés. En 2007, la maladie a fait son apparition en Europe, où le moustique tigre s'est établi. [...]. Fin 2013 et en 2014, le chikungunya s'est propagé aux Antilles et a atteint le territoire américain.

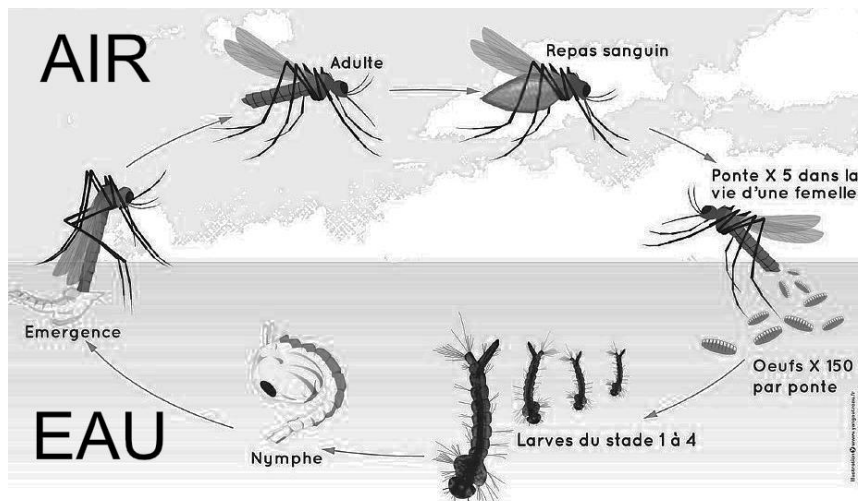
Question 2. À l'aide du **document 2**, donner le nom du vecteur, la nature de l'agent infectieux, et le nom de l'agent infectieux du Chikungunya. (5 points)

Document 3 : le cycle de vie du moustique de l'espèce *Aedes albopictus* qui véhicule le Chikungunya

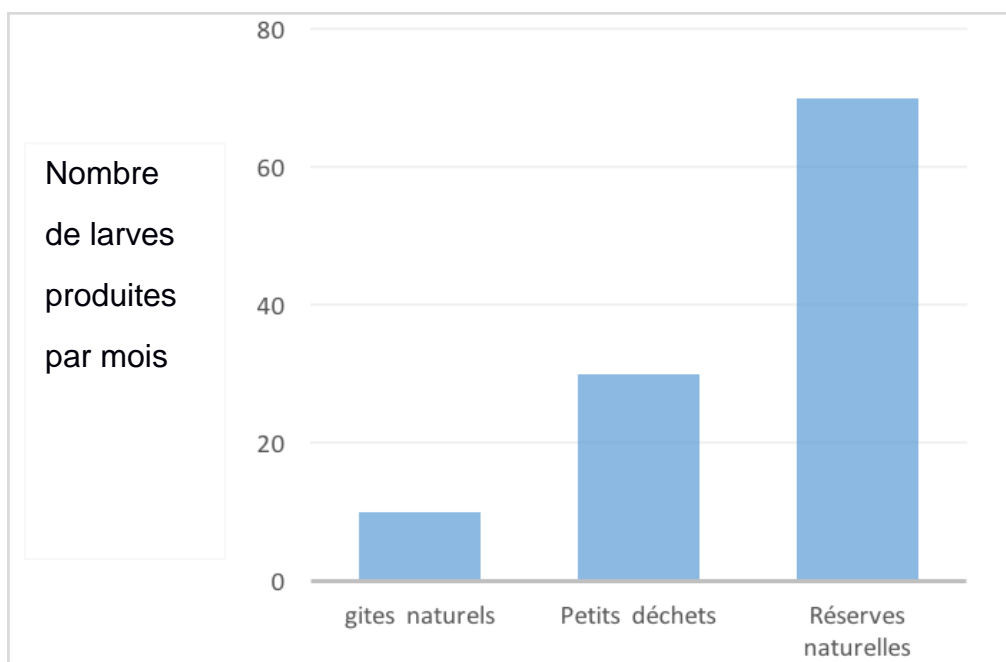
source : EID Atlantique

Ce cycle dure une semaine si les températures sont favorables.

(Repas sanguin = piquête)



Document 4 : nombre de larves de moustiques par mois en fonction des habitats (gîtes)



Gites naturels : petits réservoirs d'eau naturels (feuilles, racines de végétaux, mares...)

Petits déchets : tous les objets de la vie courante où l'eau peut stagner (boîtes, pneus usagés...)

Réserves naturelles : Stockage d'eau à usage domestique (bidons, cuves...)

Question 3. A l'aide des **documents 3 et 4**, justifier la recommandation de ne laisser à l'extérieur aucun récipient qui pourrait contenir de l'eau stagnante. (11 points)