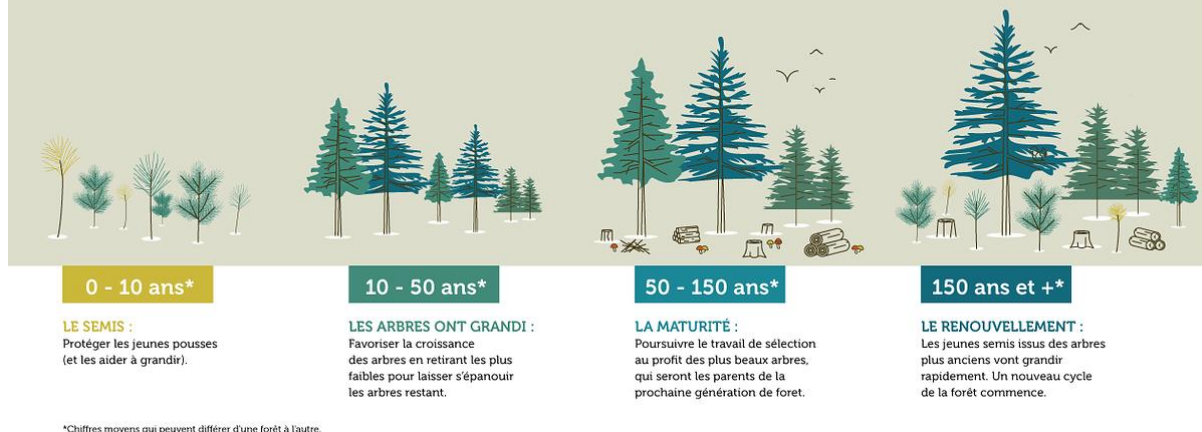




LE CYCLE DE SYLVICULTURE DES RÉSINEUX



Chapitre 8 : Reproduction et maintien des populations

Pourquoi les lentilles d'eau couvrent-elles toute la surface d'un étang en quelques semaines, alors qu'une forêt de chênes met des années à s'étendre ?

Les êtres vivants ne se reproduisent pas tous de la même manière, et leur milieu influence fortement leur développement.

Dans ce chapitre, nous verrons comment les plantes peuplent un milieu, comment les populations évoluent au fil du temps, et comment l'Homme et l'environnement influencent ces dynamiques.

I. Peuplement des plantes

Comment les plantes peuplent-elles un milieu ?

Critère	Lentille d'eau	Chêne
1. Type de reproduction		
2. Période de reproduction		
3. Présence de mâles ou de femelles		
4. Description de la reproduction		

5. Nombre approximatif de descendants formés		
6. Caractéristique principale des descendants		
7. Avantage de ce type de reproduction		
8. Inconvénient de ce type de reproduction		

La reproduction asexuée (lentille d'eau) est rapide et donne beaucoup de clones, mais sans diversité.

La reproduction sexuée (chêne) est plus lente, donne moins de descendants, mais ils sont tous différents, ce qui aide à s'adapter.