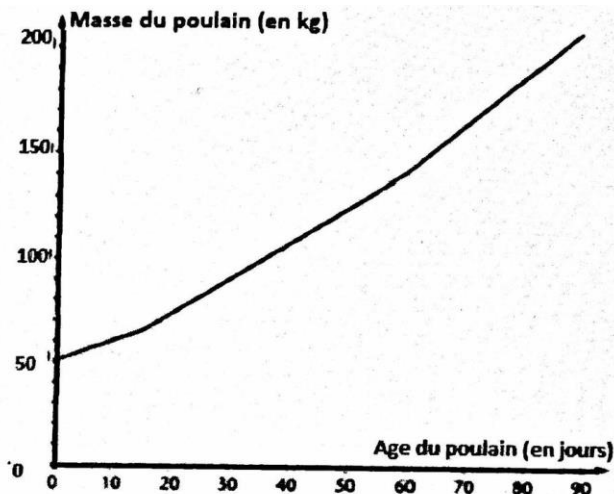
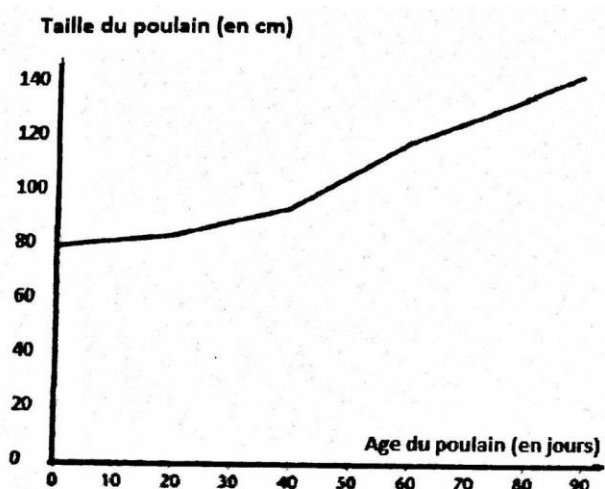


Activité 1 CH2AC16 ^{EME}	La croissance des animaux
Compétences travaillées	<ul style="list-style-type: none"> - Pratiquer différents langages : Utiliser différents modes de représentations formalisés, rendre compte des observations en utilisant un vocabulaire précis - S'approprier des outils et des méthodes : Utiliser les outils mathématiques adaptées

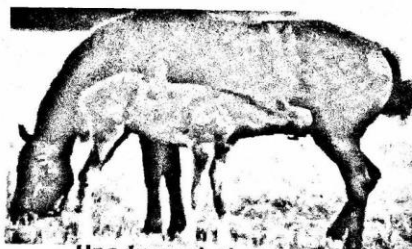


Evolution de la taille et de la masse du poulain jusqu'au sevrage



Attention il ne faut pas oublier les unités.

Âge du poulain	Quantité de lait consommé
0 à 7 jours	3 à 4 litres / jour
7 à 15 jours	4 à 8 litres / jour
15 à 21 jours	8 à 10 litres / jour
21 à 90 jours	10 à 16 litres / jour
Quantité de lait consommé par le poulain	



Une jument et son poulain

Consignes (/ ! \ Faire des phrases !) :

- 1) Donner la taille du poulain au début de l'expérience

.....

.....

- 2) Donner la taille du poulain au bout de 90 jours

.....

.....

- 3) Donner la masse du poulain au début de l'expérience

.....

.....

- 4) Donner la masse du poulain au bout de 90 jours

.....

.....

- 5) Indiquer pour conclure, si le poulain est un organisme vivant et pourquoi.

.....

.....